



Teach/Me

Hans Löhninger

Datenanalyse

Lehrbuch



Datenlabor



Prüfungen



Kurse



Einführung

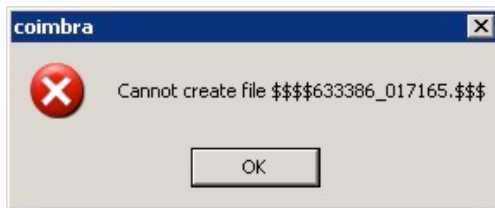


Designer

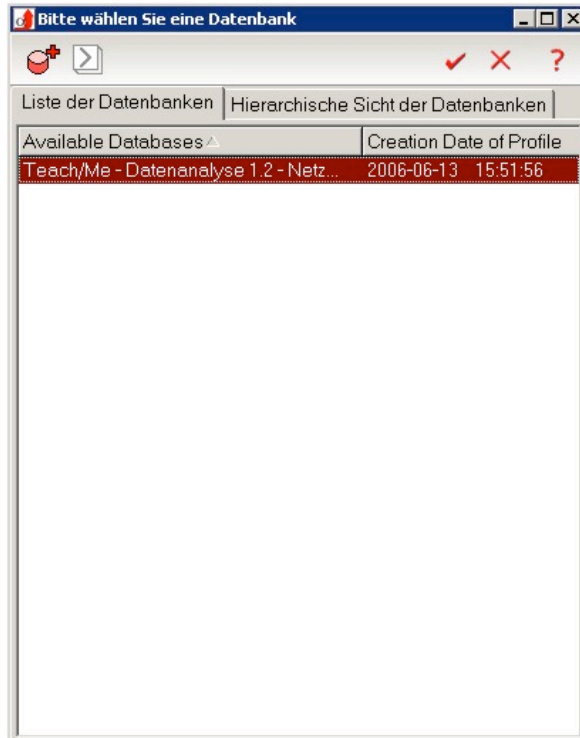
Designer

Hilfe

Die Intranet Edition des Datenanalyseprogramms Teach/Me ist auf unseren Applikationsserver verfügbar. Unter Citrix ist die Anwendung direkt veröffentlicht, Nutzer des RDP-Protokolls (Remotedesktopverbindung) finden diese auf dem Server hupsy09 unter C:\Programme\ipodion\coimbra .



Die Fehlermitteilung nach den Aufruf des Programms ist zu ignorieren.



Als erstes ist die Datenbank auszuwählen (da z.Zt. nur eine Datenbank angelegt ist, dürfte die Auswahl nicht allzu schwer sein).



Das Anmeldefenster quittieren Sie bitte mit ✓.
Das Passwort ist leer!

Nun sollte die Anwendung starten.