

# **Multimodale Benutzerschnittstellen** (Multimodal User Interfaces) **fuer Mobile Applikationen** (am Beispiel der Multimedia Infotainer Applikation)

#Ralf Kernchen  
(Centre for Communication Systems Research,  
University of Surrey, Guildford, UK)

&

MobiLife - project partners  
[www.ist-mobilife.org](http://www.ist-mobilife.org)



- Benutzer erhalten **personalisierte** Nachrichten unterwegs oder zu Hause, werden automatisch ueber neue Inhalte informiert und koennen sich diese ueber **verschiedene Modalitaeten** (e.g. audio, text, video) und in unterschiedlichen Medien Formaten (wav, xhtml, html, wmv) anzeigen lassen.
- Durch Unterstuetzung **generischer Multimodal Interface Komponenten** werden in der Umgebung vorhandene Geraete in die Interaktion einbezogen.



## Mobiles Endgeraet



Audio Output,  
Video Output,  
Text Output

## Im Auto



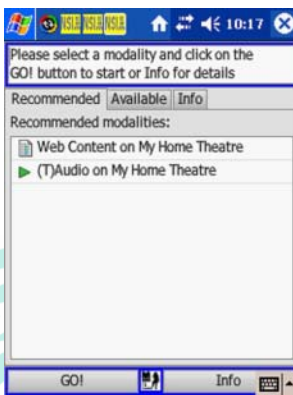
Audio Output,  
Voice Input,  
Gesture Input

## Zu Hause



Audio Output,  
Web Content,  
High quality video

Auswahl vom System  
vorgeschlagener Modalitaeten,  
optimiert auf momentane  
Situation (Recommendations)



Alle in der Umgebung  
verfuegbaren Geraete  
und Modalitaeten  
(Available)



Zusaetzliche  
Informationen (Info)

